

A stylized, light blue gear mechanism is set against a dark blue background. The gear consists of a central hub with a circular opening, connected to a long, tapered arm that extends towards the top left. The arm is attached to a larger gear-like structure. The overall aesthetic is clean and industrial.

#2017

**НОВОЕ
ЗВЕНО**

**РЕГИСТРАЦИЯ ПРОЕКТОВ
С 20 МАРТА ДО 12 МАЯ**

ТВОЙ ПУТЬ К УСПЕХУ!

«Новое звено» – конкурс проектов, проводимый в целях развития научной и технической инициативы молодых работников холдинга «РЖД», их вовлечения в решение корпоративных задач, в том числе в инновационную и научную деятельность

#ИСТОРИЯ

15 900
участников

47
новаторов
«РЖД»

7 600
проектов

10-ЛЕТИЕ КОНКУРСА

С 2008 года «Новое звено» - главный молодежный конкурс в компании

#2017

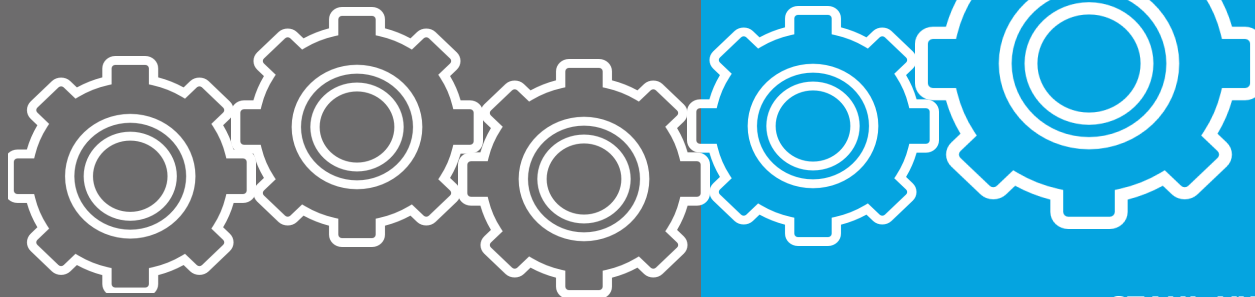
СТАРТ КОНКУРСА - 20 МАРТА!

НОВОЕ ЗВЕНО

СОБЕРИ КОМАНДУ
ЕДИНОМЫШЛЕННИКОВ

ПРЕДСТАВЬ ИДЕЮ
РУКОВОДСТВУ
КОМПАНИИ

ВНЕСИ ВКЛАД В
РАЗВИТИЕ
КОМПАНИИ



НАЙДИ ПУТИ
СОВЕРШЕНСТВОВАНИЯ
ПРОИЗВОДСТВЕННЫХ
ПРОЦЕССОВ
КОМПАНИИ

ЗАРЕГИСТРИРУЙ
СВОЙ ПРОЕКТ В
СИСТЕМЕ «4И»

СТАНЬ УЧАСТНИКОМ
ОБРАЗОВАТЕЛЬНЫХ
ПРОГРАММ

ПРОЙДИ СТАЖИРОВКУ
ЗА РУБЕЖОМ

ПОПАДИ В КАДРОВЫЙ
РЕЗЕРВ КОМПАНИИ

#УЧАСТНИКИ



НОВОЕ
ЗВЕНО

К УЧАСТИЮ В КОНКУРСЕ ДОПУСКАЮТСЯ ПРОЕКТНЫЕ КОМАНДЫ, СОСТОЯЩИЕ ИЗ 2-3 ЧЕЛОВЕК. В СОСТАВ КОМАНДЫ МОГУТ ВХОДИТЬ РАБОТНИКИ АППАРАТА УПРАВЛЕНИЯ, ФИЛИАЛОВ, СТРУКТУРНЫХ ПОДРАЗДЕЛЕНИЙ И ДОЧЕРНИХ ОБЩЕСТВ ОАО «РЖД», А ТАКЖЕ СТУДЕНТЫ, АСПИРАНТЫ И ПРЕПОДАВАТЕЛИ УНИВЕРСИТЕТСКИХ КОМПЛЕКСОВ ЖЕЛЕЗНОДОРОЖНОГО ТРАНСПОРТА В ВОЗРАСТЕ ДО 35 ЛЕТ

НЕ ДОПУСКАЕТСЯ ИНДИВИДУАЛЬНОЕ УЧАСТИЕ В КОНКУРСЕ

СИСТЕМА «4И»

<http://10.248.33.67>

#РЕГИСТРАЦИЯ

Чтобы стать участником конкурса, необходимо опубликовать свой проект в системе «4И»

Система «4И» – Информационный Инкубатор Инновационных Идей – информационная система для сбора и обработки проектов участников конкурса, размещенная в сети «Интранет»

Новому пользователю системы «4И» необходимо пройти регистрацию. Пользователи, зарегистрированные в системе ранее, могут продолжать использовать прежние учетные записи (логины и пароли)

Проект принимается к участию в конкурсе только при условии наличия информации во всех полях системы «4И», обязательных для заполнения, а также наличия заполненного паспорта проекта и прикрепленной презентации (выполненной по шаблону)

#ТЕМЫ

ПРОЕКТЫ, НАПРАВЛЕННЫЕ НА СОВЕРШЕНСТВОВАНИЕ ВНУТРЕННИХ ПРОЦЕССОВ ХОЛДИНГА «РЖД»

**ОРГАНИЗАЦИЯ И
УПРАВЛЕНИЕ ДВИЖЕНИЕМ**



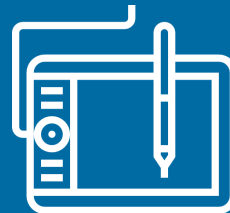
**УПРАВЛЕНИЕ ТЯГОВЫМИ
РЕСУРСАМИ**



ЭКОЛОГИЯ



ИНФРАСТРУКТУРА



ИТ-ОБЕСПЕЧЕНИЕ



**УПРАВЛЕНИЕ
ПЕРСОНАЛОМ**



**ОБЕСПЕЧИВАЮЩАЯ
ДЕЯТЕЛЬНОСТЬ**

#ТЕМЫ

ПРОЕКТЫ, НАПРАВЛЕННЫЕ НА ПОВЫШЕНИЕ
КЛИЕНТООРИЕНТИРОВАННОСТИ И УРОВНЯ СЕРВИСА,
СОЗДАНИЕ НОВЫХ УСЛУГ В ГРУЗОВОМ И ПАССАЖИРСКОМ
КОМПЛЕКСАХ

ВЗАИМОДЕЙСТВИЕ С
СОБСТВЕННИКАМИ И ОПЕРАТОРАМИ
ПОДВИЖНОГО СОСТАВА

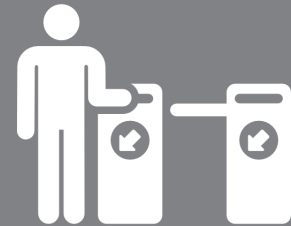


ВЗАИМОДЕЙСТВИЕ С ГРУЗОПРАВИТЕЛЯМИ
И ГРУЗОПОЛУЧАТЕЛЯМИ



ДАЛЬНЕЕ/ПРИГОРОДНОЕ
СООБЩЕНИЕ

ВОКЗАЛЬНЫЙ КОМПЛЕКС



СКОРОСТНОЕ И
ВЫСОКОСКОРОСТНОЕ
СООБЩЕНИЕ



#ГРАФИК

20 МАРТА
12 МАЯ
регистрация
проектов в
системе «4И»

12 МАЯ
31 МАЯ
консультаци-
онный этап.
Доработка
проектов

1 ИЮНЯ
23 ИЮНЯ
дистанци-
онная оценка
проектов
в системе

ИЮЛЬ
мероприятие
в Москве.
Определение
финалистов
конкурса

СЕНТЯБРЬ
ОКТАБРЬ
финальный
этап. Выставка
проектов

РЕГИСТРАЦИЯ ПРОЕКТОВ ДО 12 МАЯ

#ОБУЧЕНИЕ

ПОСЛЕ ПУБЛИКАЦИИ ПРОЕКТА В СИСТЕМЕ «4И» СОТРУДНИКИ ОАО «РЖД» МОГУТ ВЫБРАТЬ **ДО 2** ЭЛЕКТРОННЫХ КУРСОВ ОБУЧЕНИЯ ИЗ СЛЕДУЮЩИХ:

1. ВНЕДРЕНИЕ ПРОЕКТНОГО ПОДХОДА В КОМПАНИИ
2. СОЗДАНИЕ ИННОВАЦИОННОЙ СРЕДЫ В ОРГАНИЗАЦИИ
3. ИНСТРУМЕНТЫ БЕРЕЖЛИВОГО ПРОИЗВОДСТВА
4. ТЕХНОЛОГИЯ ФОРМИРОВАНИЯ УСПЕШНОЙ КОМАНДЫ
5. УПРАВЛЕНИЕ СОБСТВЕННЫМ РАЗВИТИЕМ

ДАЛЕЕ ВАМ НЕОБХОДИМО НАПРАВИТЬ НАИМЕНОВАНИЕ ВЫБРАННОГО КУРСА, СВОЮ ФАМИЛИЮ, ИМЯ, ОТЧЕСТВО, ДАТЫ РОЖДЕНИЯ, ПОЛНУЮ ДОЛЖНОСТЬ С УКАЗАНИЕМ НАИМЕНОВАНИЯ ПОДРАЗДЕЛЕНИЯ (СОКРАЩЕНИЯ НЕ ДОПУСКАЮТСЯ), НОМЕР ПРОЕКТА, ЭЛЕКТРОННЫЙ АДРЕС НА **YOUNG.RZD@CENTER.RZD**

В ТЕМЕ ПИСЬМА НЕОБХОДИМО УКАЗАТЬ
«**ОБУЧЕНИЕ. НОВОЕ ЗВЕНО**»

НА УКАЗАННУЮ ПОЧТУ БУДЕТ НАПРАВЛЕНО ПИСЬМО С ЛОГИНОМ И ПАРОЛЕМ ДЛЯ ВХОДА В ЛИЧНЫЙ КАБИНЕТ ПОРТАЛА КОРПОРАТИВНОГО УНИВЕРСИТЕТА РЖД И ИНСТРУКЦИЕЙ ПО ДАЛЬНЕЙШЕМУ ОБУЧЕНИЮ

**Корпоративный
университет РЖД:**
<http://universitetrzd.ru>
университетржд.рф

Проект	Система «4И»	Автор
Комплекс работ, услуг, управленческих операций, направленных на повышение эффективности, доходности и создание конкурентных преимуществ для холдинга «РЖД»	Информационная система для сбора и обработки проектов участников конкурса, размещенная в сети «Инtranет» (http://10.248.33.67)	Участник команды проекта, разместивший в системе «4И» информацию о проекте под своей учетной записью
Куратор	Черновик проекта	Публикация проекта
Научный руководитель или наставник команды, который на добровольной основе оказывает ей консультационную, административную или организационную поддержку	Рабочий документ, размещенный в системе «4И» и не прошедший процедуру публикации, доступный только автору и недоступный другим пользователям системы, в том числе организаторам конкурса	Действие в системе «4И», после которого черновик проекта становится доступным для всех пользователей и в некоторые его разделы нельзя внести изменения
Рабочая группа конкурса	Экспертная группа конкурса	Конкурсная комиссия
Исполнительный орган конкурса, состоящий из представителей аппарата управления ОАО «РЖД» и Центра молодежных проектов	Коллегиальный орган, осуществляющий консультационную поддержку, а также экспертизу и оценку представленных на конкурс проектов	Коллегиальный орган, определяющий проекты-победители конкурса на финальном этапе

#МОЛОДЕЖЬРЖД
#КОМАНДА2030
#НОВОЕЗВЕНО



Узнать актуальную
информацию о конкурсе можно:



Официальный сайт young.rzd.ru

Система «4И» <http://10.248.33.67>



www.vk.com/youngrzd
(Центр молодежных проектов ОАО «РЖД»)



[komanda_2030](https://www.instagram.com/komanda_2030)



ЦЕНТР МОЛОДЕЖНЫХ ПРОЕКТОВ
ОАО «РОССИЙСКИЕ ЖЕЛЕЗНЫЕ ДОРОГИ»

Тел.: (499) 260-82-34;
Тел.ж.д.: (0900) 7-82-34
Эл. адрес: young.rzd@center.rzd.ru;
young.rzd@mail.ru